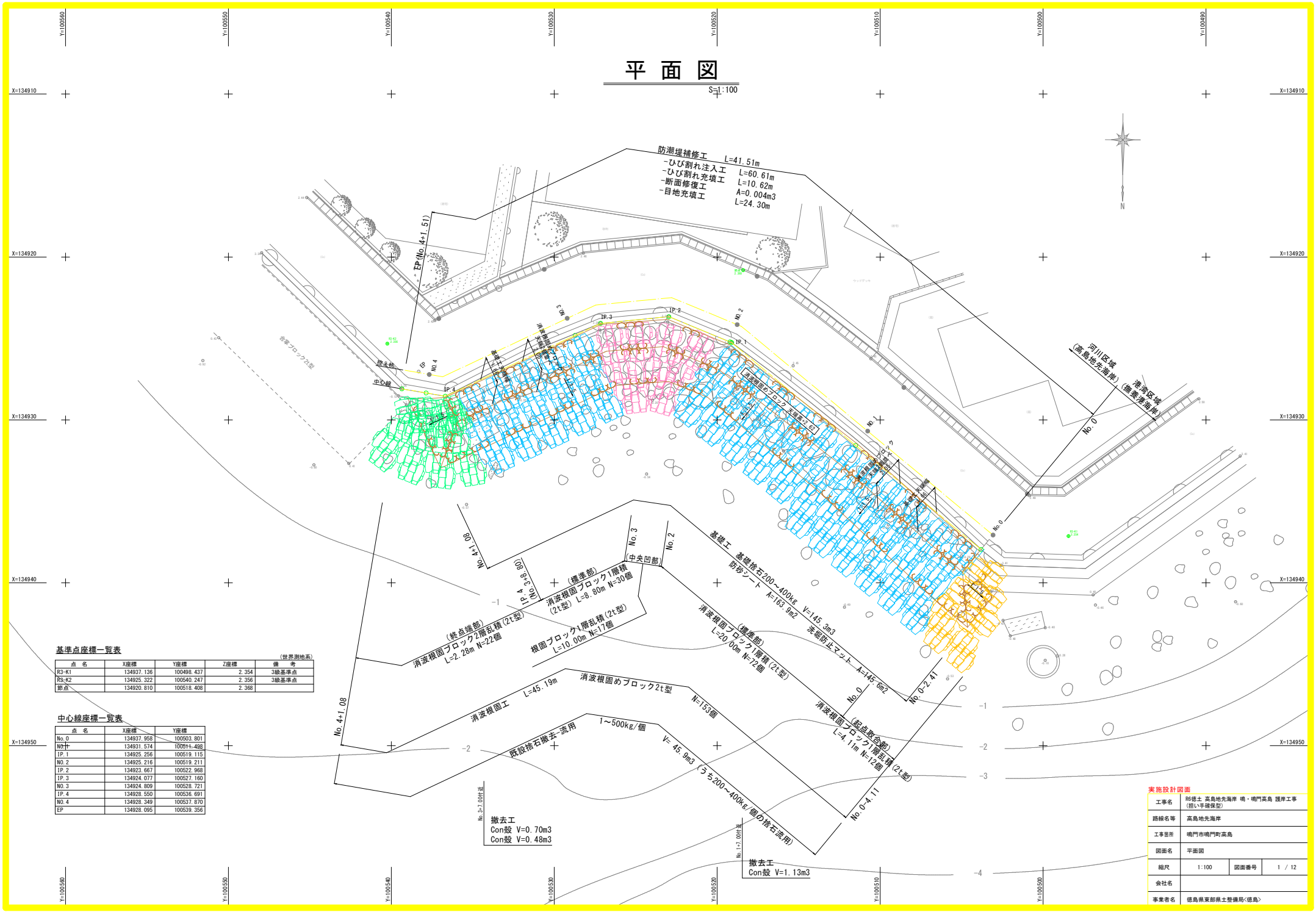


平面図

S=1:100



基準点座標一覧表

点名	X座標	Y座標	Z座標	備考
R3-K1	134937.136	100498.437	2.354	3級基準点
RS-N2	134925.322	100540.247	2.356	3級基準点
部点	134920.810	100518.408	2.368	

中心線座標一覧表

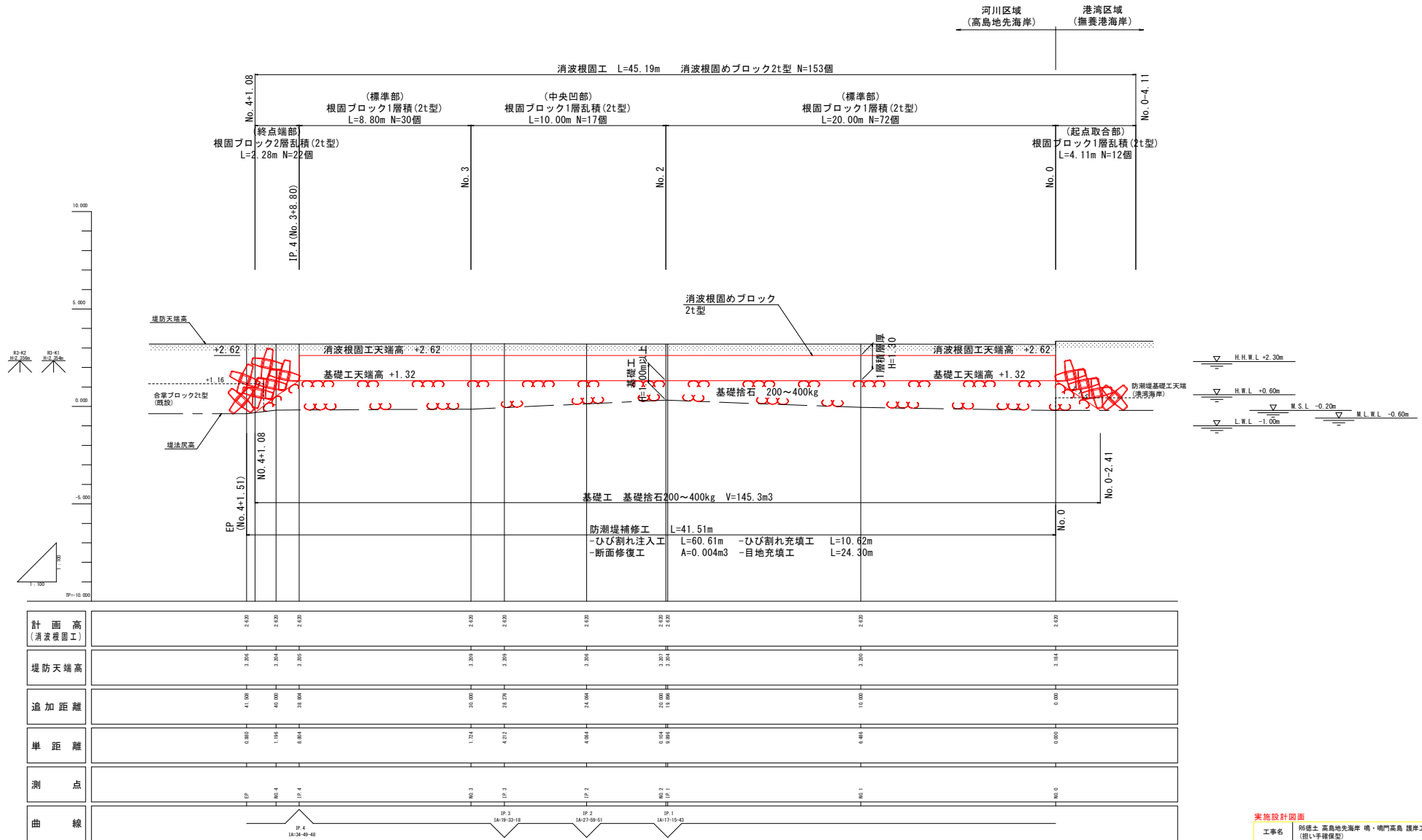
点名	X座標	Y座標
No.0	134937.958	100503.801
No.1	134931.574	100514.488
IP.1	134925.256	100519.115
No.2	134925.216	100519.211
IP.2	134923.667	100522.968
IP.3	134924.077	100527.160
No.3	134924.809	100528.721
IP.4	134928.550	100536.661
No.4	134928.349	100537.870
EP	134928.095	100539.356

実施設計図面

工事名	防犯土 高島地先海岸 塙・塙門高島 護岸工事 (掘削手摺保型)
路線名等	高島地先海岸
工事箇所	塙門市塙門町高島
図面名	平面図
縮尺	1:100
図面番号	1 / 12
会社名	
事業者名	徳島県東部県土整備局<徳島>

縦断図

V=1:100
H=1:100



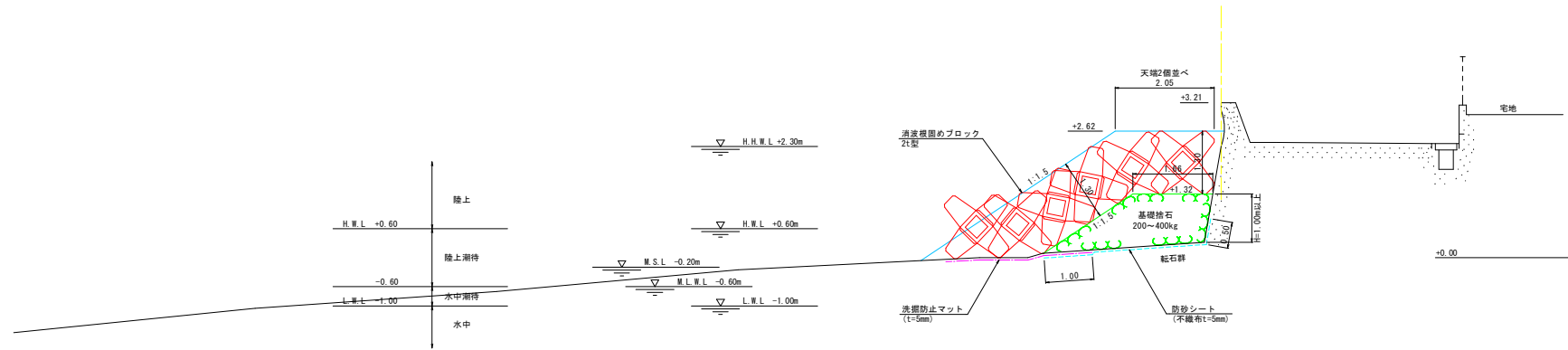
注記
・ 終点端部の消波根固め天端高は+2.62mを満足すること。

実施設計図面			
工事名	防犯土 高島地先海岸 堤・嶋門高島 護岸工事 (掘削手摺保型)		
路線名等	高島地先海岸		
工事箇所	嶋門市嶋門町高島		
図面名	縦断面		
縮尺	V=1:100 H=1:100	図面番号	2 / 12
会社名			
事業者名	徳島県東部農土整備局<徳島>		

標準断面図

S=1:50

NO. 2 付近



注記)

- ・本図面の消波形状は、1層積み可能なブロックであり、これ以外を採用する場合は層厚等が変わるため注意すること。
- ・消波根固めブロック同士を十分に?合わせる。
- ・基礎捨石マウンド厚は1m以上を確保すること。
- ・消波ブロック設置面の基礎捨石は荒均し±30cmとすること。

TP=5.000

実施設計図面

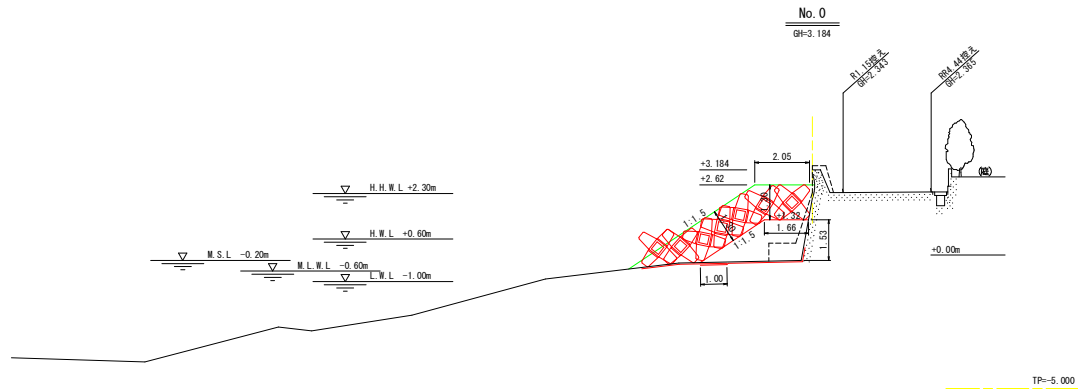
工事名	防犯土 高島地先海岸 塙・嶋門高島 護岸工事 (掘削手続保型)		
路線名等	高島地先海岸		
工事箇所	嶋門市嶋門町高島		
図面名	標準断面図		
縮尺	1:50	図面番号	3 / 12
会社名			
事業者名	徳島県東部県土整備局<徳島>		

横断図 (1)

S=1:100

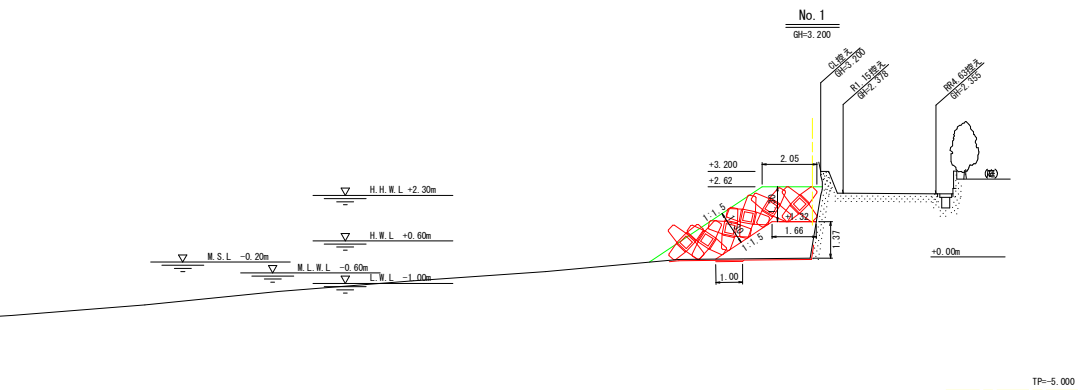
数量表 No.0

項目	単位	数量	備考
消波根詰めブロック(2t) 陸上	m3	---	平量配置より個数算定
消波根詰めブロック(2t) 水中	m3	---	"
捨石投入(200~400kg) 海上	m3	4.21	
捨石均し(荒均し)±30cm 陸上	m2	2.96	
捨石均し(荒均し)±30cm 陸上潮待ち	m2	1.59	
防砂シート	m2	---	洗碇防止工詳細図より算定
洗碇防止マット	m2	---	"



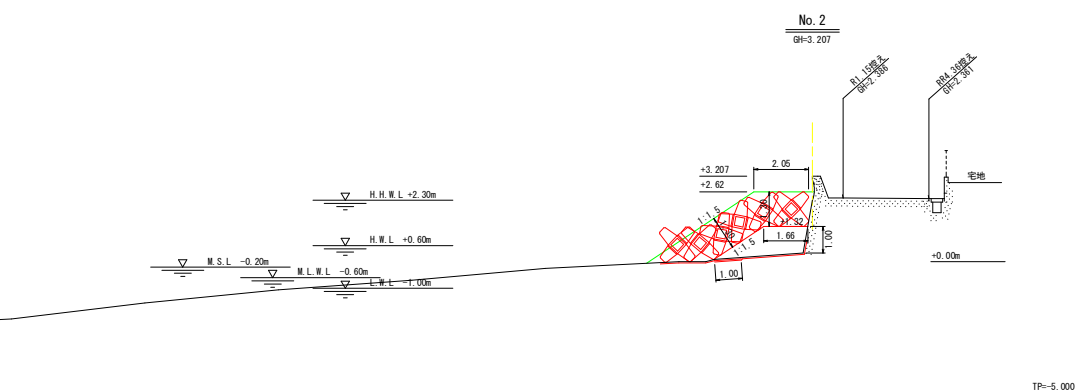
数量表 No.1

項目	単位	数量	備考
消波根詰めブロック(2t) 陸上	m3	---	平量配置より個数算定
消波根詰めブロック(2t) 水中	m3	---	"
捨石投入(200~400kg) 海上	m3	3.58	
捨石均し(荒均し)±30cm 陸上	m2	2.96	
捨石均し(荒均し)±30cm 陸上潮待ち	m2	1.24	
防砂シート	m2	---	洗碇防止工詳細図より算定
洗碇防止マット	m2	---	"



数量表 No.2

項目	単位	数量	備考
消波根詰めブロック(2t) 陸上	m3	---	平量配置より個数算定
消波根詰めブロック(2t) 水中	m3	---	"
捨石投入(200~400kg) 海上	m3	2.66	
捨石均し(荒均し)±30cm 陸上	m2	2.96	
捨石均し(荒均し)±30cm 陸上潮待ち	m2	0.92	
防砂シート	m2	---	洗碇防止工詳細図より算定
洗碇防止マット	m2	---	"



注記) 当横断図の現地登線は、既設捨石を除いた地形である。

実施設計図面

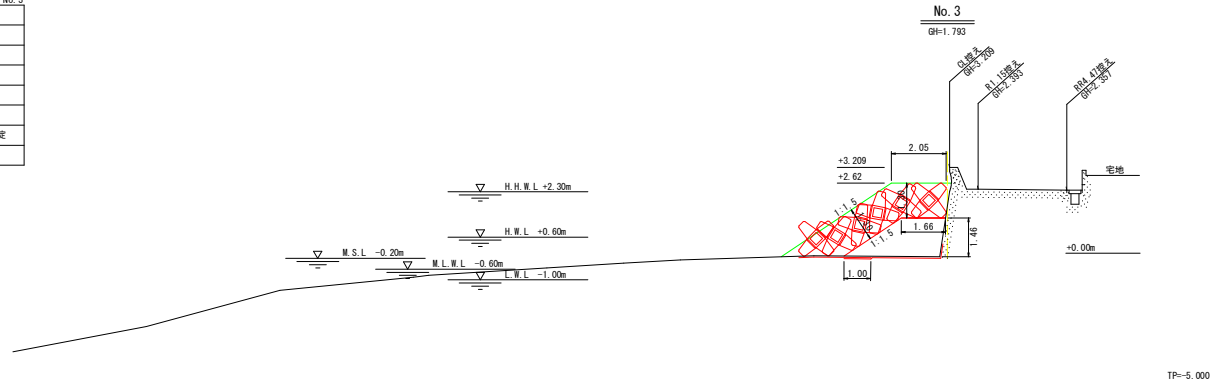
工事名	R6徳土 高島地先海岸 塙・塙門高島 護岸工事 (掘削手続保型)		
路線名等	高島地先海岸		
工事箇所	塙門市塙門町高島		
図面名	横断図 (1)		
縮尺	1:100	図面番号	4 / 12
会社名			
事業者名	徳島県東部県土整備局<徳島>		

横断図 (2)

S=1:100

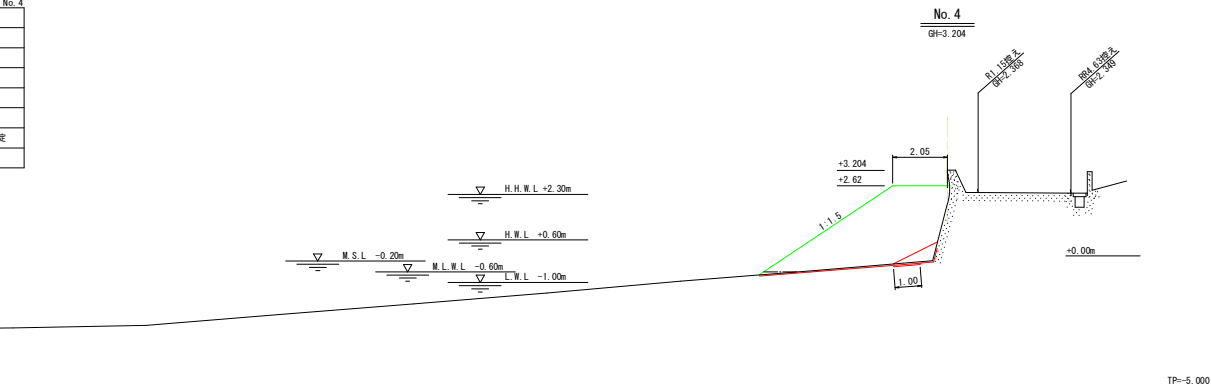
数量表 No.3

項目	単位	数量	備考
消波根固めブロック(2t) 陸上	m3	---	平量配置より個数算定
消波根固めブロック(2t) 水中	m3	---	"
捨石投入(200~400kg) 海上	m3	3.80	
捨石均し(荒均し)±30cm 陸上	m2	2.96	
捨石均し(荒均し)±30cm 陸上潮待ち	m2	1.28	
防砂シート	m2	---	洗碇防止工詳細図より算定
洗碇防止マット	m2	---	"



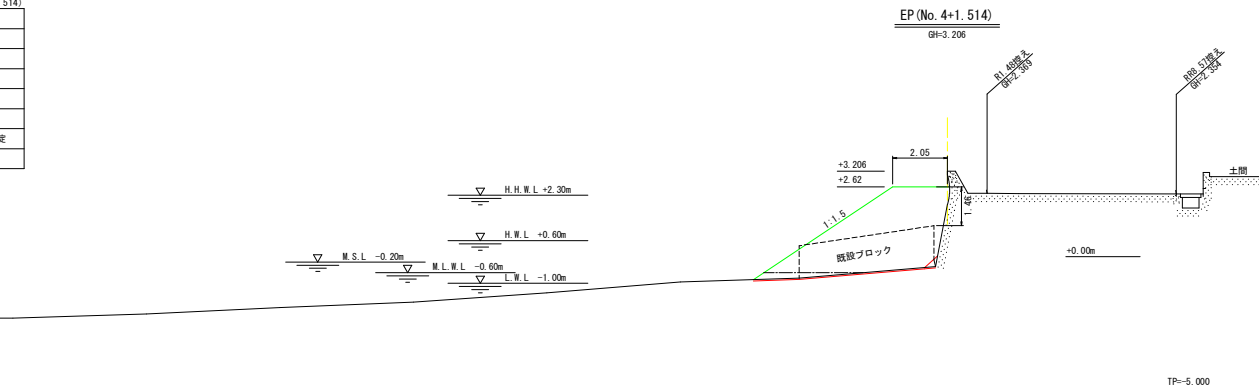
数量表 No.4

項目	単位	数量	備考
消波根固めブロック(2t) 陸上	m3	---	平量配置より個数算定
消波根固めブロック(2t) 水中	m3	---	"
捨石投入(200~400kg) 海上	m3	0.51	
捨石均し(荒均し)±30cm 陸上	m2	0.00	
捨石均し(荒均し)±30cm 陸上潮待ち	m2	1.86	
防砂シート	m2	---	洗碇防止工詳細図より算定
洗碇防止マット	m2	---	"



数量表 EP(No.4+1.514)

項目	単位	数量	備考
消波根固めブロック(2t) 陸上	m3	---	平量配置より個数算定
消波根固めブロック(2t) 水中	m3	---	"
捨石投入(200~400kg) 海上	m3	0.08	
捨石均し(荒均し)±30cm 陸上	m2	0.00	
捨石均し(荒均し)±30cm 陸上潮待ち	m2	0.65	
防砂シート	m2	---	洗碇防止工詳細図より算定
洗碇防止マット	m2	---	"



注記) 当横断図の現地登線は、既設捨石を除いた地形である。

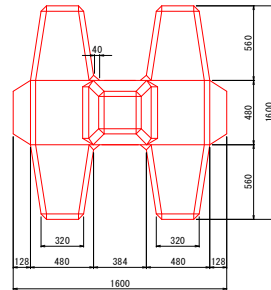
実施設計図面

工事名	R6橋土 高島地先海岸 塙・塙門高島 護岸工事 (掘削手続保型)		
路線名等	高島地先海岸		
工事箇所	塙門市塙門町高島		
図面名	横断図(2)		
縮尺	1:100	図面番号	5 / 12
会社名			
事業者名	徳島県東部県土整備局<徳島>		

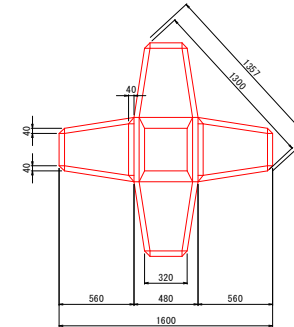
消波根固めブロック構造図

S=1:20

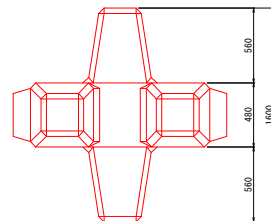
正面図



側面図



平面図



ブロック諸元 (1個当たり)

項目	単位	数量
コンクリート体積	m ³	0.862
型枠面積	m ²	6.63
重量	t	1.983

注記)

- ・消波根固めブロックは、1層積みでKD値10を満足する規格にすること。
- ・港湾区域に設置する12個については、据付け上面に鉄等の目印を設置し、河川管理者の所有物であることを明示すること。

実施設計図面

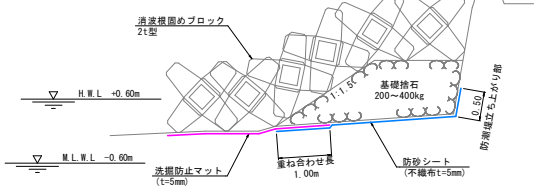
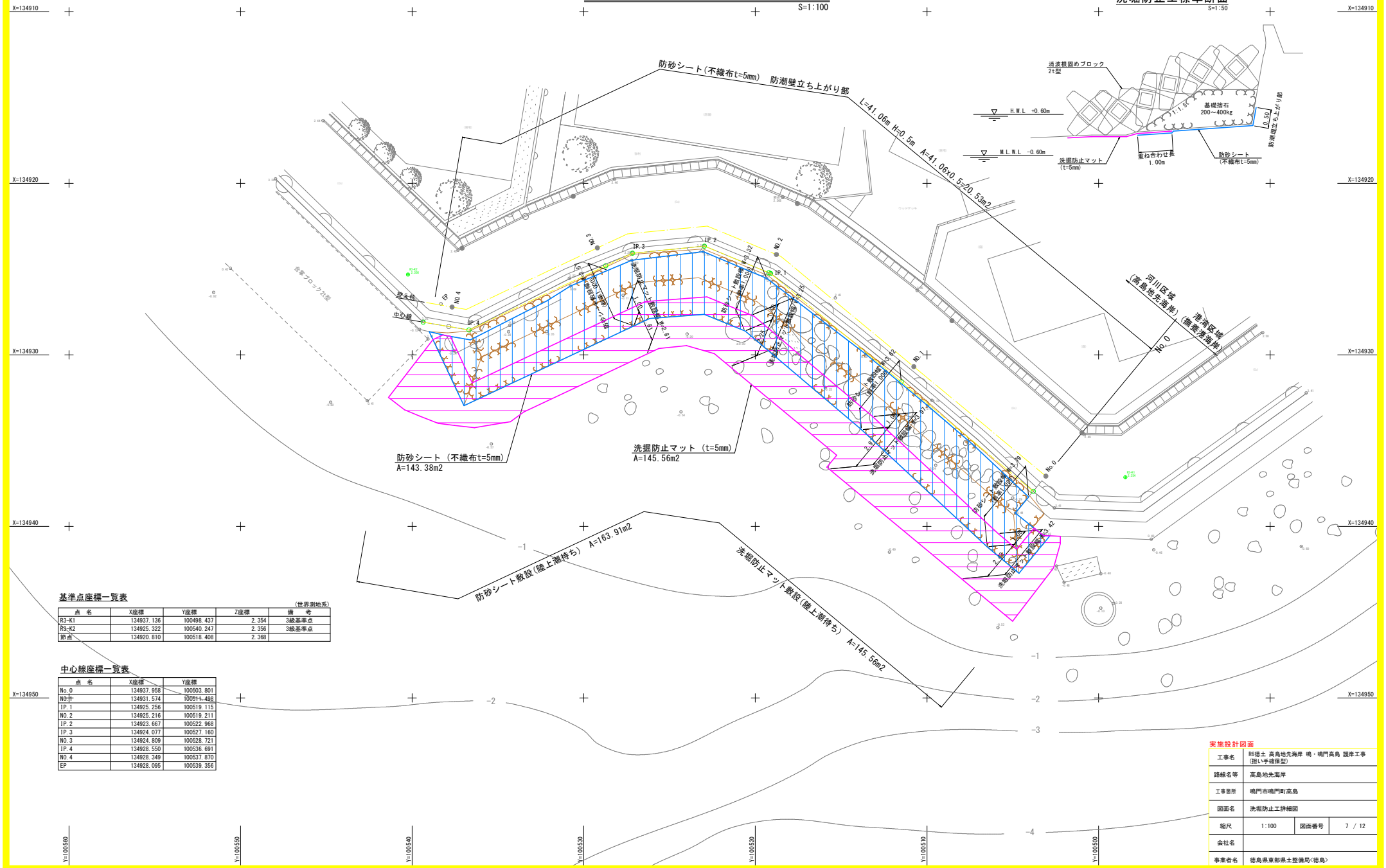
工事名	防犯土 高島地先海岸 塙・塙門高島 護岸工事 (掘削手護保型)		
路線名等	高島地先海岸		
工事箇所	塙門市塙門町高島		
図面名	消波根固めブロック構造図		
縮尺	1:20	図面番号	6 / 12
会社名			
事業者名	徳島県東部県土整備局<徳島>		

洗堀防止工詳細図

S=1:100

洗堀防止工標準断面

S=1:50



基準点座標一覧表

点名	X座標	Y座標	Z座標	備考
RS-K1	134937.136	100498.437	2.354	3級基準点
RS-K2	134925.322	100540.247	2.356	3級基準点
基点	134920.810	100518.408	2.368	

中心線座標一覧表

点名	X座標	Y座標
No.0	134937.958	100503.801
No.1	134931.574	100511.488
IP.1	134925.256	100519.115
No.2	134925.216	100519.211
IP.2	134923.667	100522.968
IP.3	134924.077	100527.160
No.3	134924.809	100528.721
IP.4	134928.550	100536.661
No.4	134928.349	100537.870
EP	134928.095	100539.356

実施設計図面

工事名	防砂土 高島地先海岸 塙・塙門高島 護岸工事 (掘削手続保型)		
路線名等	高島地先海岸		
工事箇所	塙門市塙門町高島		
図面名	洗掘防止工詳細図		
縮尺	1:100	図面番号	7 / 12
会社名			
事業者名	徳島県東部県土整備局<徳島>		

凡例

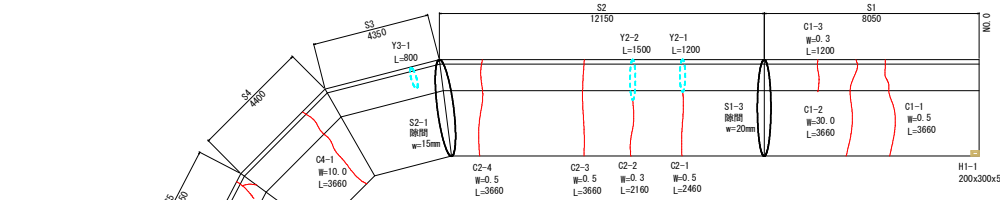
損傷の種類	記号	表示	損傷の種類	記号	表示
ひびわれ	C1		豆板・空洞	M1	
剥離	H1		欠損	K1	
鉄筋露出	HT1		腐食	F1	
遊離石灰	Y1		その他	S1	
漏水・滞水	R1				
うき	U1				

防潮堤補修工詳細図

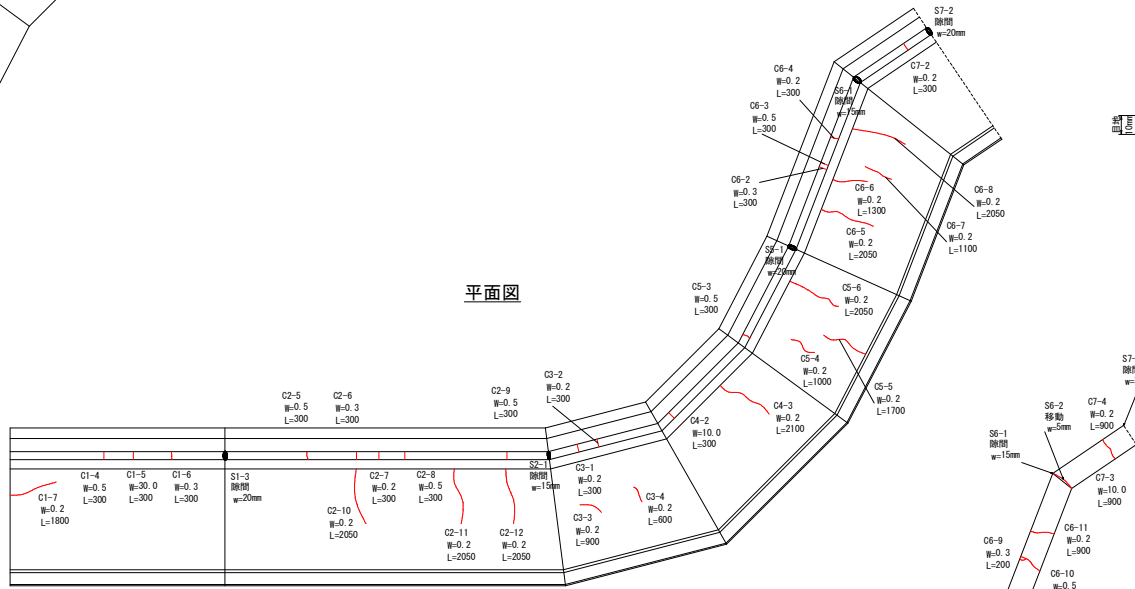
S=1:100

注記
 ・S1～S7は長寿命化計画上の設定スパンとする。
 ・各表状および数量は、起工測量にて再度確認すること。

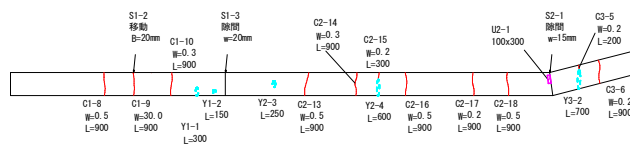
正面図(海側)



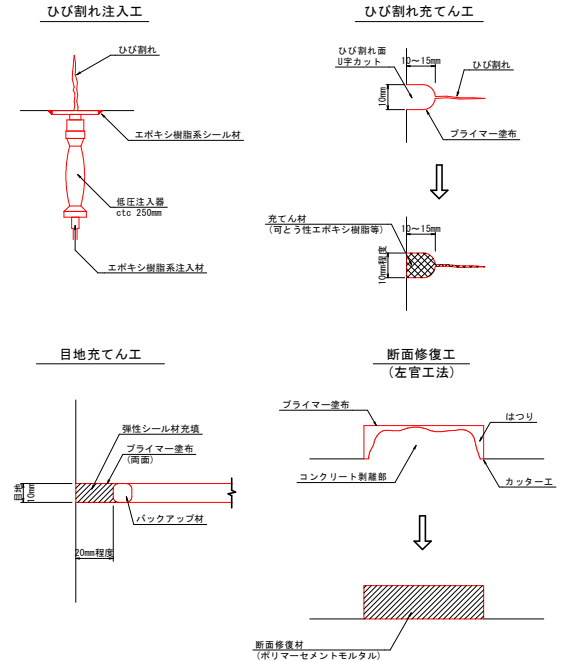
平面図



正面図(陸側)
防潮堤波返背面



補修要領図
S=F.5



施工要領および注意事項

1. コンクリート新り
新り作業は、電動チャッカー等の小型機械および手研りにより慎重に行わない。
作業の影響で、健全部にクラック等が発生する事が無いよう注意して行なう。
2. 断面修復
断面修復には、接着性に優れたポリマーセメントを使用し、こて塗り
(左官工法) により施工する。

実施設計図面

工事名	防犯土 高島地先海岸 塙・塙門高島 護岸工事 (掘い手掘り型)		
路線名等	高島地先海岸		
工事箇所	塙門市塙門町高島		
図面名	防潮堤補修工詳細図		
縮尺	1:100	図面番号	8 / 12
会社名			
事業者名	徳島県東部県土整備局<徳島>		

撤去・流用材詳細図

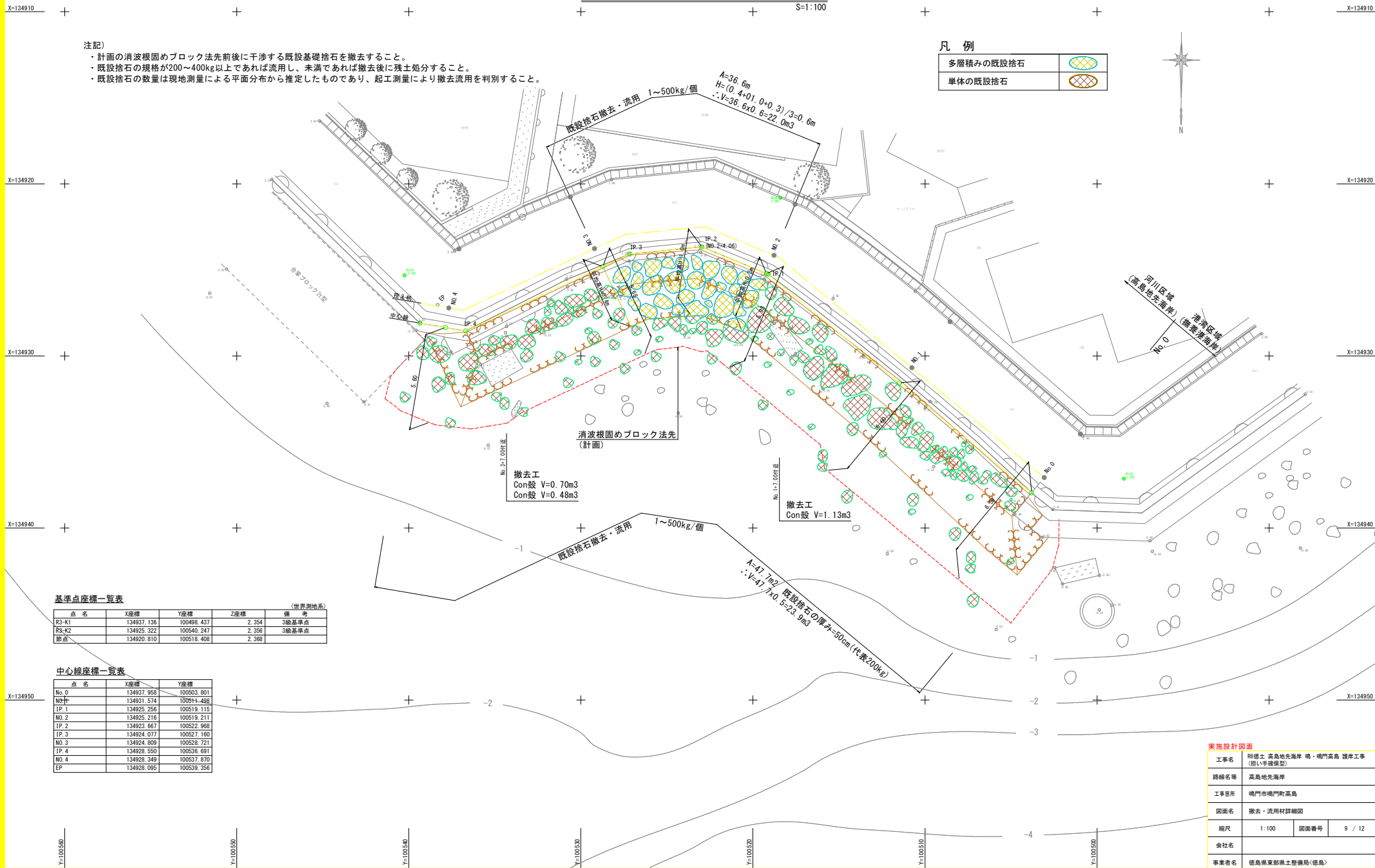
S=1:100

注記)

- ・計画の消波根固めブロック法先に干渉する既設基礎捨石を撤去すること。
- ・既設捨石の規格が200~400kg以上であれば流用し、未滿であれば撤去後に残土処分すること。
- ・既設捨石の数量は現地測量による平面分布から推定したものであり、起工測量により撤去流用を判別すること。

凡例

多層積みの既設捨石	
単体の既設捨石	



基準点座標一覧表

(世界測地系)

点名	X座標	Y座標	Z座標	備考
R3-K1	134937.136	100498.437	2.354	3級基準点
R3-K2	134925.322	100540.247	2.356	3級基準点
基点	134920.810	100518.408	2.368	

中心線座標一覧表

点名	X座標	Y座標
No.0	134937.958	100503.801
No.1	134931.574	100514.488
IP.1	134925.256	100519.115
No.2	134925.216	100519.211
IP.2	134923.667	100522.968
IP.3	134924.077	100527.160
No.3	134924.809	100528.721
IP.4	134928.550	100536.661
No.4	134928.349	100537.870
EP	134928.095	100539.356

実施設計図面

工事名	防犯土 高島地先海岸 塙・塙門高島 護岸工事 (掘削手摺保型)		
路線名等	高島地先海岸		
工事箇所	塙門市塙門町高島		
図面名	撤去・流用材詳細図	図面番号	9 / 12
縮尺	1:100	図面番号	9 / 12
会社名			
事業者名	徳島県東部県土整備局<徳島>		